

## Isoleringspik CD MS (förkopprat stål) för kondensatorsvetsning



Artikelnr	Benämning/ dimensioner
B14495	ISO-Spik MS 2X20 mm
B14497	ISO-Spik MS 2X25 mm
B14500	ISO-Spik MS 2X30 mm
B14505	ISO-Spik MS 2X40 mm
B14510	ISO-Spik MS 2X50 mm
B14512	ISO-Spik MS 2X60 mm
B14515	ISO-Spik MS 2X65 mm
B14520	ISO-Spik MS 2X70 mm
B14525	ISO-Spik MS 2X85 mm
B14529	ISO-Spik MS 2X100 mm
B14530	ISO-Spik MS 2X110 mm
B14535	ISO-Spik MS 2X120 mm
B14550	ISO-Spik MS 2X150 mm

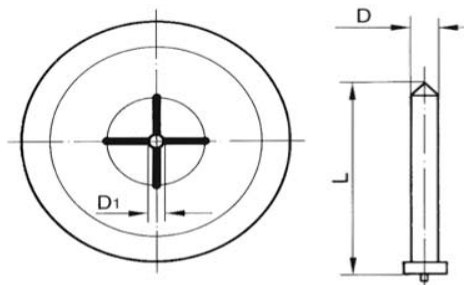
B15005	ISO-Spik MS 2,6X30 mm
B15020	ISO-Spik MS 2,6X50 mm
B15030	ISO-Spik MS 2,6X65 mm
B15032	ISO-Spik MS 2,6X85 mm
B15035	ISO-Spik MS 2,6X100 mm
B15045	ISO-Spik MS 2,6X150 mm

B15100	ISO-Spik MS 3X20 mm
B15120	ISO-Spik MS 3X50 mm
B15125	ISO-Spik MS 3X65 mm
B15130	ISO-Spik MS 3X85 mm
B15135	ISO-Spik MS 3X100 mm
B15150	ISO-Spik MS 3X150 mm

## Låsbrickor för isoleringspik



Artikelnr	Benämning/ dimensioner
B13500	Låsbrickor 2 mm, Ø40
B13505	Låsbrickor 2,6 mm, Ø40
B13510	Låsbrickor 3 mm, Ø40



Isoleringspik typ CD med låsbricka		
D	D1	L
ø2	1,8	20 – 150
ø2,6	2,4	30 – 150
ø3	2,8	20 – 200

Toleranser: D och D<sub>1</sub> ± 0,05 mm | L ± 1 mm

## Isoleringspik CD A2 (rostfritt stål) för kondensatorsvetsning



Artikelnr	Benämning/ dimensioner
B15510	ISO-Spik SS 2X30 mm
B15525	ISO-Spik SS 2X50 mm
B15535	ISO-Spik SS 2X65 mm
B15550	ISO-Spik SS 2X85 mm
B15555	ISO-Spik SS 2X100 mm
B15575	ISO-Spik SS 2X150 mm

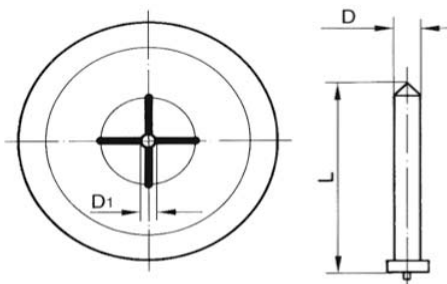
B15698	ISO-Spik SS 2,6X30 mm
B15699	ISO-Spik SS 2,6X50 mm
B15700	ISO-Spik SS 2,6X65 mm
B15705	ISO-Spik SS 2,6X85 mm
B15710	ISO-Spik SS 2,6X100 mm
B15715	ISO-Spik SS 2,6X150 mm

B16000	ISO-Spik SS 3X30 mm
B16005	ISO-Spik SS 3X50 mm
B16010	ISO-Spik SS 3X65 mm
B16015	ISO-Spik SS 3X85 mm
B16020	ISO-Spik SS 3X100 mm
B16030	ISO-Spik SS 3X150 mm

## Låsbrickor för isoleringspik



Artikelnr	Benämning/ dimensioner
B13500	Låsbrickor 2 mm, Ø40
B13505	Låsbrickor 2,6 mm, Ø40
B13510	Låsbrickor 3 mm, Ø40



Isoleringspik typ CD med låsbricka		
D	D1	L
ø2	1,8	20 – 150
ø2,6	2,4	30 – 150
ø3	2,8	20 – 200

Toleranser: D och D<sub>1</sub> ± 0,05 mm | L ± 1 mm